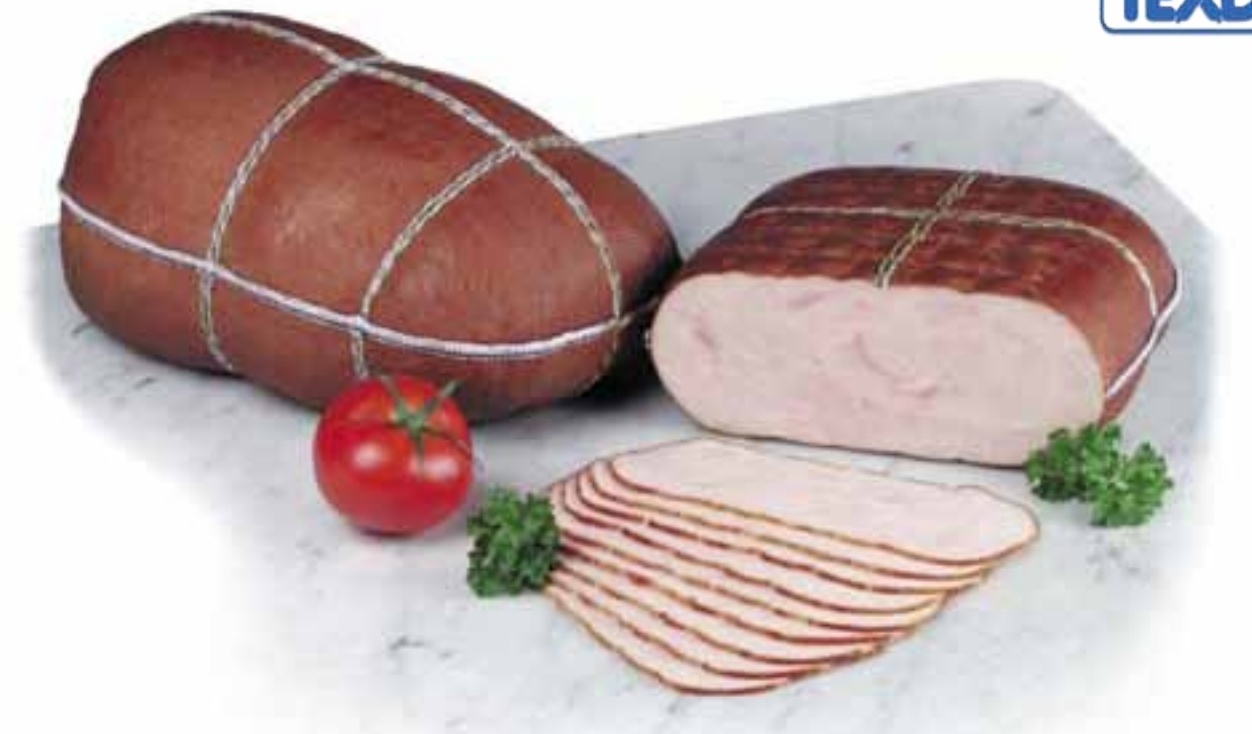


obaly se strukturou na polyester-polyamidové bázi opatřené jedlým proteinovým filmem



POPIS VÝROBKU

NA JEMNĚ MŘÍŽKOVANÉ NOSNÉ STRUKTUŘE NA POLYESTER-POLYAMIDOVÉ BÁZI JE NANEŠENA TENOUČKÁ VRSTVA VEPŘOVÉHO KOLAGENNÍHO FILMU. TA POTOM BĚHEM TECHNOLOGICKÉHO ZPRACOVÁNÍ PŘECHÁZÍ NA POVRCH VÝROBKU. OBALY JSOU VYRÁBĚNY V RŮZNÉM ZABARVENÍ TÉTO PROTEINOVÉ VRSTVY A STRUKTURA OBALU MŮŽE BÝT VYZTUŽENA RŮZNÝMI TYPY SÍTEK.

OBLAST POUŽITELNOSTI PRO VŠECHNY DRUHY VAŘENÝCH ŠUNEK A VÝROBKŮ S DRŮBEŽÍM MASEM, JAK ZAUZENÝCH TAK I NEZAUZENÝCH. OBAL PROPŮJČUJE VÝROBKŮM RUSTIKÁLNÍ VZHLED.

PŘEDNOSTI OBALU :

- dobrá absorbce kouře a vytvoření chuťového aroma
- excelentní přenos barvy zauzení
- vzájemné pevné spojení obalu a sítě
- vznik dobrého vlastního povrchu výrobku a snadná loupateľnost
- možnost přímého zpracování bez nutnosti máčení
- redukce ztrát hmotnosti, zvláště při použití řady obalů NaloHam AC
- řemeslný vzhled výrobků a široký sortiment sítěk
- velký rozsah kalibrů
- jemný skus v důsledku přítomnosti jemného, vodě odolného proteinového filmu
- možnost zpracování na běžných jednoduchých nebo dvojitých klipovacích automatech

Vyobrazení struktury jednotlivých provedení obalu NaloHam CF



Specifikační tabulka - obaly NaloHam

obchodní značení	typ obalu	jm. kalibr	ploš. šířka (mm)	barva	typ sítky
NaloHam		60	90	transparentní	bez
	CF	70	110		0,5 x 1 cm
	CFN (sítka)	90	142		1 x 2 cm
		105	166	hnědá	
		120	190		
	AC - bariéra	135	213	černá	
		150	237		2 x 2 cm

Pozn. Typ obalu AC - bariéra nelze se sítkou, typ sítky udává velikost ok

Formy provedení

Obaly NaloHam jsou svým charakterem použití předurčeny k tomu, aby se vyráběly v různých formách a nabídly tak výrobcí možnost prezentovat se širokou paletou vzájemně odlišených výrobků. Dodávají se jako:

- role
- roubíky (řásněno)
- sáčky (přířezy) s klipem a provázkem v individuálních délkách
- zvláštní vyhotovení jako oblouky, sáčky
- šité (rovně nebo v různých tvarech) na přání



Doporučení ke zpracování

- **plnit** za sucha a ve vypnutém stavu uzavřít (podvázat) nebo klipovat
- k zabránění tvoření vzduchových bublin je možné využít vakuového plnění
- nechat **oschnout** suchým vzduchem při teplotě cca 60°C po dobu cca 30 – 60 min. (dle velikosti díla), až se vytvoří tzv. „matný“ povrch výrobku
- provést **zauzení** s následným dovařením (vznikne tmavší optický vzhled výrobku) nebo hned provést vaření s následným zauzením (výsledkem je dosažení světlejšího zlatohnědého optického zabarvení výrobku)
- při **loupání** obalu je nutné dbát na to, aby byl obal vlhký a nevyschlý

Potravinářská nezávadnost

Obaly NaloHam odpovídají požadavkům § 30, 31 zákona o potravinách, potravinářských potřebách, krmných prostředcích dle LFGB, jakož i doporučení XLIV, spolkového institutu umělých obalů pro vyhodnocení rizik (BfR), jakož předpisům 2002/72/EG a jejich rozšířením.

Údaje uvedené v tomto prospektu odpovídají našim dnešním znalostem, mají za úkol informovat o výrobku a rozsahu jeho použitelnosti. Nemají však význam v tom, aby na základě určitých vlastností nebo způsobilosti obalu byly tomu přisuzovány konkrétní možnosti použití.
verze 2013-1

Kalle CZ s.r.o. dceřiná společnost firmy Kalle GmbH
Skandinávská 995, 267 53 Žebrák / Česká republika
Tel.: (+420) 311533 894 · Fax: (+420) 311549 013
www.kalle.cz · e-mail: info@kalle.cz



Kalle CZ
Tradice Δ Dynamika Δ Budoucnost